



1



2



3



4



5



6



7

## Foto voorzijde

Vanaf dit punt in de Paddebroeken kunnen drie bossen waargenomen worden: het Heibos (links), Het Kartelobos (op de heuvel) en het Paardenbos (aangrenzend aan het wandelpad). Vooral het Heibos is een ecologische parel. Het Kartelobos is een oud gemengd loofbos met een waardevolle ondergroei. Het Paardenbos is van oorsprong een gemengd gebied van beekbegeleidend bos en moerassige weiden.

### 1. Natuurgebied in de Paddebroeken

Deze vochtige weide wordt beheerd als natuurgebied. Aangepast beheer en nulbemesting moet de bodem voedselarm maken, waardoor er meer variatie in de vegetatie ontstaat.

### 2. IJsvogel

Beken spelen een belangrijke rol in het natuurbehoud. Zij vormen een verbinding tussen verschillende natuurgebieden die dikwijls in valleien gelegen zijn. Ze herbergen niet alleen vissen, maar ook talrijke ongewervelde dieren en waterplanten. Hun oevers hebben een natuurlijke plantengroei en hierin graaft de IJsvogel gangen voor zijn nest.

### 3. Hellepad

Het Hellepad leidt de wandelaar over veldwegjes langsheen kouters, weiden, beekvalleien en bosranden.

### 4. Hof ter Kalken

Deze boerderij is een voormalig pachthof van de abdij van Affligem. Het semi-gesloten hoevecomplex dateert grotendeels uit het midden van de 18de eeuw.

### 5. Houthakbeheer

Het beheer in een beekbegeleidend bos bestaat meestal uit houthakbeheer, iets waartoe de Zwarte els zich uitstekend leent. Bij houthakbeheer worden de stammen laag bij de grond om de zes tot twaalf jaar gekapt. De stammen lopen vervolgens zijdelings weer uit, waardoor de typische meerstammige boomstoven of stobben ontstaan.

### 6. Pastorie van Mollem

Deze pastorie werd gebouwd in 1762 in opdracht van de abdij van Affligem. Ze volgt de typische 18de-eeuwse typologie voor pastoorswoningen: een vrijstaand, centraal gelegen gebouw met een ommuring. De voor- en achtergevel zijn gelijk opgebouwd met een centrale deuropening.

### 7. Ichelgemmolen

De eerste vermelding van de naam 'Hukkelghemmolen' dateert van 1129. Tot begin 1930 werd hier volop gemalen. Nadien en tot 1941 deed de molenaarswoning dienst als 'Lusthof'. Rond 1950 werd het waterrad tijdens een storm vernield.



# Hellepad

Natuurwandeling



ASSE - MERCHTEM - OPWIJK



# Hellepad

## Natuurwandeling

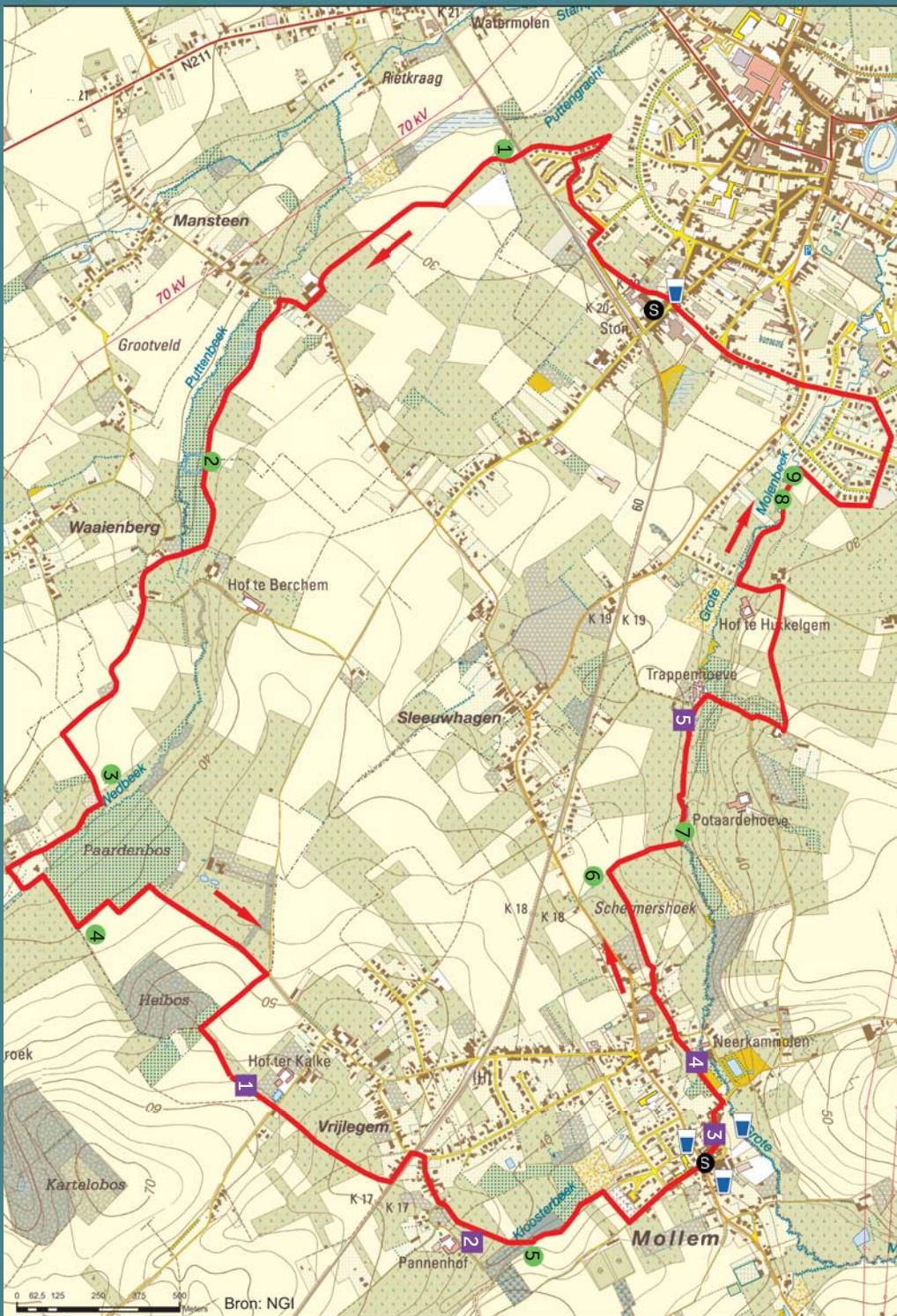
Welkom op het 'Hellepad. Natuurwandeling.' Dit pad volgt deels het traject van het gelijknamige wandelpad zoals uitgetekend door de Merchtemse Heemkring Soetendaelle en leidt de wandelaar over veldwegjes langs heen kouters, weiden, beekvalleien en bosranden. Op heel wat markante plekjes vertellen en illustreren infoborden een cultuurhistorisch verhaal of een natuurlijke wetenswaardigheid. De geschiedenis van een oude hoeve, het belang van beekvalleien of rietkragen, ... ontdek het allemaal op deze tocht!

Dit nieuwe pad is een realisatie van de gemeenten Merchtem, Asse en Opwijk en werd ontwikkeld i.s.m. Regionaal Landschap Groene Corridor vzw en Natuurpunt vzw. Vanuit twee vertrekpunten (Merchtem Station en Mollem Kerk) volg je de zeshoekige wegwijzers die in tegenwijzerzin langs het wandeltraject loodsen.

De wandeling van zo'n 12 km lang neemt drie à vier uur in beslag en is een aanrader voor elke sportieve en natuurminnende familie. De ondergrond bestaat afwisselend uit verharde en onverharde wegen, soms wordt ook een weide doorkruist... Voorzie dus best stevige wandelschoenen. Gezien de soms smalle doorgangen is het pad niet geschikt voor kinderwagens en voor rolstoelgebruikers.

Buiten de bebouwde kommen van Merchtem en Mollem zijn er geen bevoorradingsplaatsen; het is dan ook aangewezen om iets te eten en te drinken mee te nemen.

Veel wandelplezier!



### Infoborden met wetenswaardigheden over de natuur

1. Rietkraag
2. Beekbegeleidend bos en moeras
3. Paddelbroeken en armbieënpoeien
4. Kartalobos - Heibos - Paardenbos
5. Beekvallei
6. Knotboomen
7. Hooidland
8. Hoogstamboomgaard
9. Houtkant

### Infoborden met cultuurhistorische wetenswaardigheden

1. Boven Vrijlegem
2. Beneden Vrijlegem
3. Dorp Mollem en Sint-Stefanuskerk
4. Neerkammolen of Cortvrindmolen
5. Molen van Ienlegem

### Startplaatsen

1. Kerk Mollem
2. Station Merchtem
3. Drinkgelegenheden